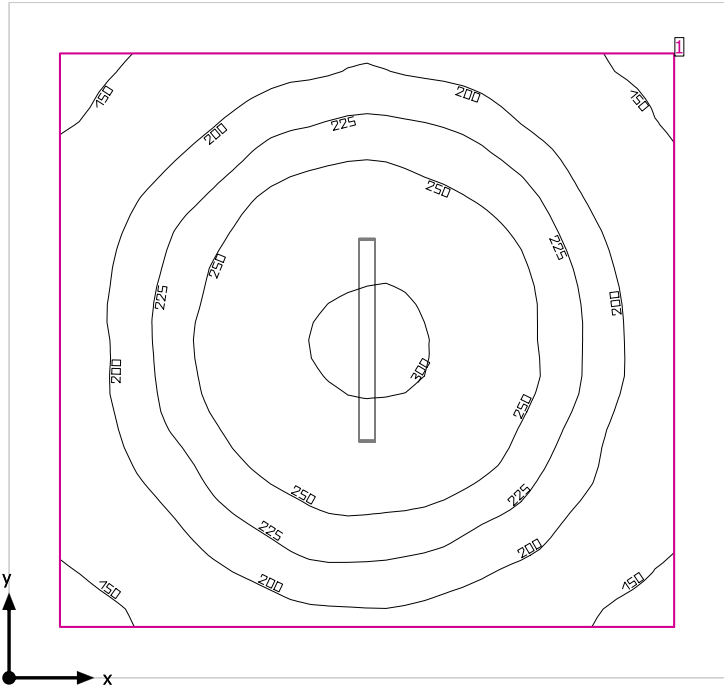


POM. SITA SKRATKOWEGO- WENTYLACJA



Wysokość od podłogi do sufitu: 3.500 m, Współczynniki odbicia: Sufit 70.0%, Ściany 50.0%, Podłoga 20.0%, Współczynnik konserwacji: 0.80

Płaszczyzna pracy

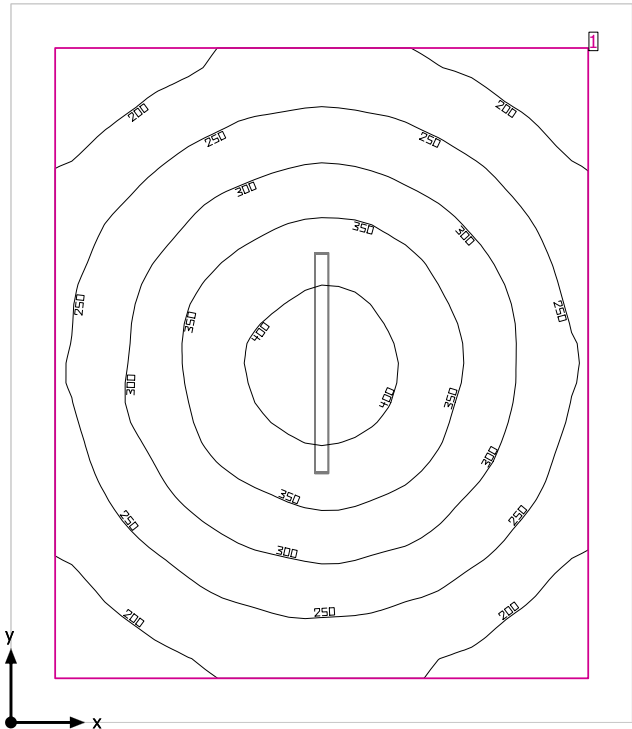
Powierzchnia	Wynik	Średnia	Min.	Maks.	Min/środek	Min/maks
1 Płaszczyzna pracy (POM. SITA SKRATKOWEGO- WENTYLACJA)	Pionowe natężenie oświetlenia (adaptacyjne) [lx] Wysokość: 0.800 m, Margines: 0.300 m	220	135	309	0.61	0.44

# Oprawa	Φ(Oprawa) [lm]	Moc [W]	Skuteczność świetlna [lm/W]
1 Ledolux Poland - HERMES LOG N+ 50W	7576	49.9	151.8
Suma wszystkich świateł	7576	49.9	151.8

Zużycie: 140 kWh/a od maksymalnego 600 kWh/a

Zmienne zużycia energii nie uwzględniają scen świetlnych i warunków ich ściemniania.

POM. ODWADNIANIA



Wysokość od podłogi do sufitu: 3.500 m, Współczynniki odbicia: Sufit 70.0%, Ściany 50.0%, Podłoga 20.0%, Współczynnik konserwacji: 0.80

Płaszczyzna pracy

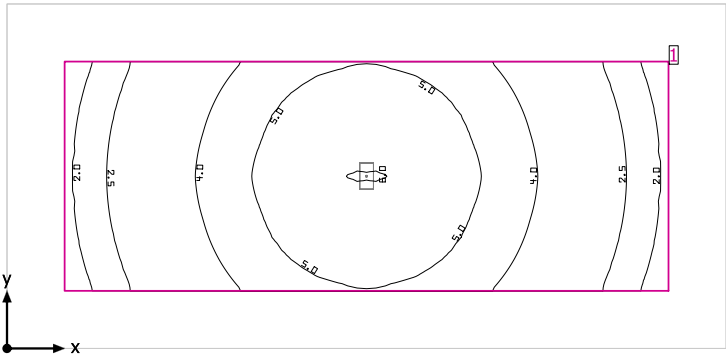
Powierzchnia	Wynik	Średnia	Min.	Maks.	Min/środek	Min/maks
1 Płaszczyzna pracy (POM. ODWADNIANIA)	Pionowe natężenie oświetlenia (adaptacyjne) [lx] Wysokość: 0.800 m, Margines: 0.300 m	279	153	423	0.55	0.36

#	Oprawa	Φ(Oprawa) [lm]	Moc [W]	Skuteczność świetlna [lm/W]
1	Ledolux Poland - HERMES LOG N+ 70W	10375	69.4	149.5
Suma wszystkich świateł		10375	69.4	149.5

Zużycie: 190 kWh/a od maksymalnego 750 kWh/a

Zmienne zużycia energii nie uwzględniają scen świetlnych i warunków ich ściemniania.

AW 01 POM. TECHNICZNE



Wysokość od podłogi do sufitu: 3.000 m, Współczynniki odbicia: Sufit 0.0%, Ściany 0.0%, Podłoga 0.0%, Współczynnik konserwacji: 0.80

Płaszczyzna pracy

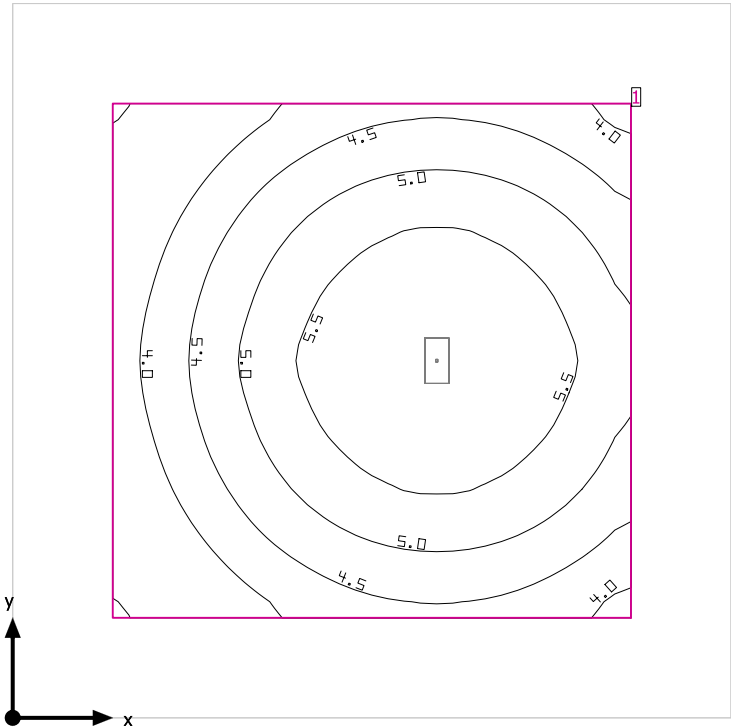
Powierzchnia	Wynik	Średnia	Min.	Maks.	Min/środek	Min/maks
1 Płaszczyzna pracy (AW 01 POM. TECHNICZNE)	Pionowe natężenie oświetlenia (adaptacyjne) [lx]	3.99	1.74	6.00	0.44	0.29
Wysokość: 0.000 m, Margines: 0.500 m						

#	Oprawa	Φ(Oprawa) [lm]	Moc [W]	Skuteczność świetlna [lm/W]
1	TM TECHNOLOGIE - 126_D TM-S2.M1X.60.180 M_NM	154	3.0	51.3
Suma wszystkich świateł		154	3.0	51.3

Zużycie: 8 kWh/a od maksymalnego 700 kWh/a

Zmienne zużycia energii nie uwzględniają scen świetlnych i warunków ich ściemniania.

AW 02 POM. SOCJALNE



Wysokość od podłogi do sufitu: 3.000 m, Współczynniki odbicia: Sufit 0.0%, Ściany 0.0%, Podłoga 0.0%, Współczynnik konserwacji: 0.80

Płaszczyzna pracy

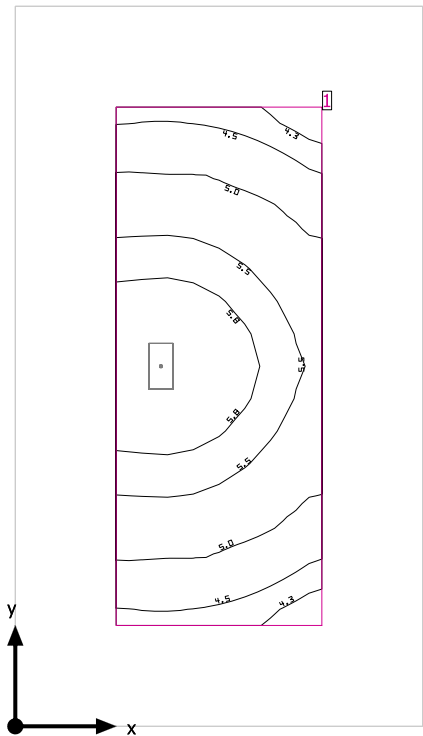
Powierzchnia	Wynik	Średnia	Min.	Maks.	Min/środek	Min/maks
1 Płaszczyzna pracy (AW 02 POM. SOCJALNE)	Pionowe natężenie oświetlenia (adaptacyjne) [lx] Wysokość: 0.000 m, Margines: 0.500 m	4.82	2.97	5.98	0.62	0.50

# Oprawa	Φ(Oprawa) [lm]	Moc [W]	Skuteczność świetlna [lm/W]
1 TM TECHNOLOGIE - 126_D TM-S2.M1X.60.180 M_NM	154	3.0	51.3
Suma wszystkich świateł	154	3.0	51.3

Zużycie: 8 kWh/a od maksymalnego 450 kWh/a

Zmienne zużycia energii nie uwzględniają scen świetlnych i warunków ich ściemniania.

AW 03 POM SOCJALNE



Wysokość od podłogi do sufitu: 3.000 m, Współczynniki odbicia: Sufit 0.0%, Ściany 0.0%, Podłoga 0.0%, Współczynnik konserwacji: 0.80

Płaszczyzna pracy

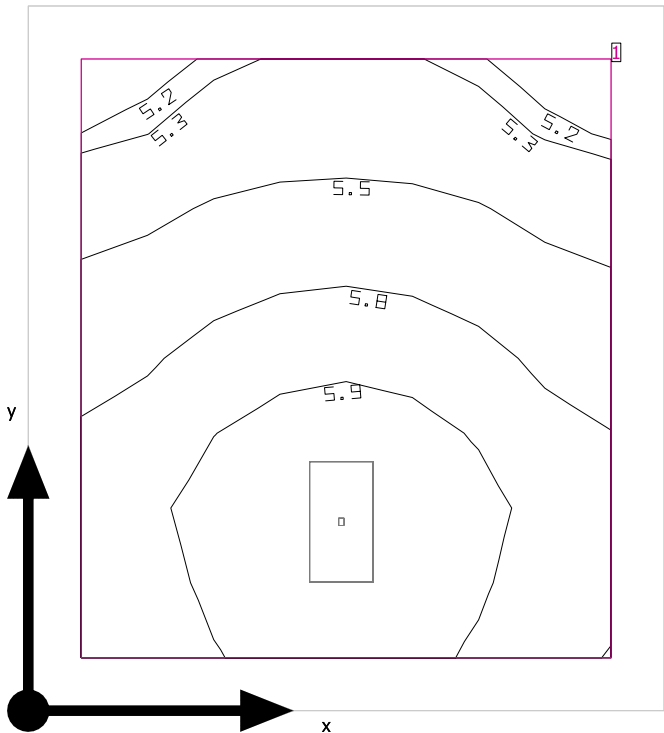
Powierzchnia	Wynik	Średnia	Min.	Maks.	Min/środek	Min/maks
1 Płaszczyzna pracy (AW 03 POM SOCJALNE)	Pionowe natężenie oświetlenia (adaptacyjne) [lx] Wysokość: 0.000 m, Margines: 0.500 m	5.24	4.05	5.98	0.77	0.68

#	Oprawa	Φ(Oprawa) [lm]	Moc [W]	Skuteczność świetlna [lm/W]
1	TM TECHNOLOGIE - 126_D TM-S2.M1X.60.180 M_NM	154	3.0	51.3
Suma wszystkich świateł		154	3.0	51.3

Zużycie: 8 kWh/a od maksymalnego 300 kWh/a

Zmienne zużycia energii nie uwzględniają scen świetlnych i warunków ich ściemniania.

AW 04 KOMUNIKACJA



Wysokość od podłogi do sufitu: 3.000 m, Współczynniki odbicia: Sufit 0.0%, Ściany 0.0%, Podłoga 0.0%, Współczynnik konserwacji: 0.80

Płaszczyzna pracy

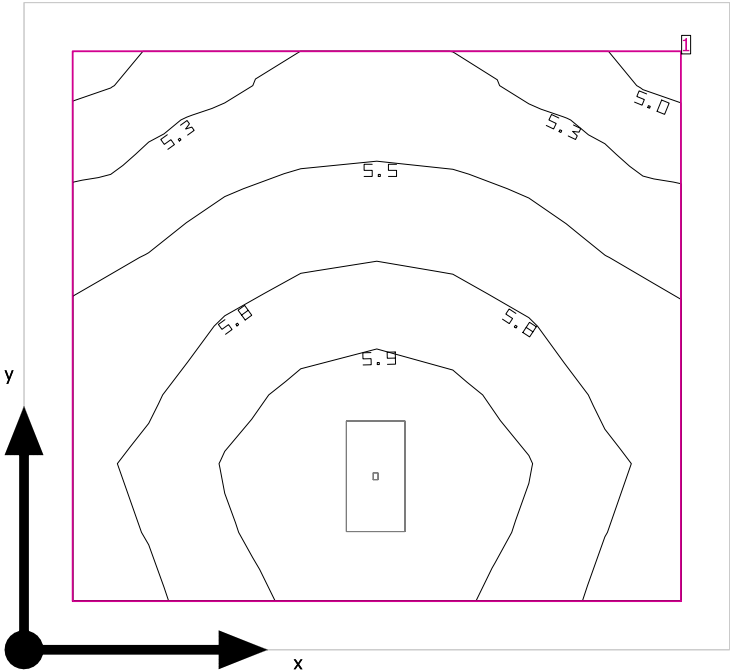
Powierzchnia	Wynik	Średnia	Min.	Maks.	Min/środek	Min/maks
1 Płaszczyzna pracy (AW 04 KOMUNIKACJA)	Pionowe natężenie oświetlenia (adaptacyjne) [lx] Wysokość: 0.000 m, Margines: 0.100 m	5.69	5.14	5.98	0.90	0.86

#	Oprawa	Φ(Oprawa) [lm]	Moc [W]	Skuteczność świetlna [lm/W]
1	TM TECHNOLOGIE - 126_D TM-S2.M1X.60.180 M_NM	154	3.0	51.3
Suma wszystkich świateł		154	3.0	51.3

Zużycie: 8 kWh/a od maksymalnego 100 kWh/a

Zmienne zużycia energii nie uwzględniają scen świetlnych i warunków ich ściemniania.

AW 05 KOMUNIKACJA



Wysokość od podłogi do sufitu: 3.000 m, Współczynniki odbicia: Sufit 0.0%, Ściany 0.0%, Podłoga 0.0%, Współczynnik konserwacji: 0.80

Płaszczyzna pracy

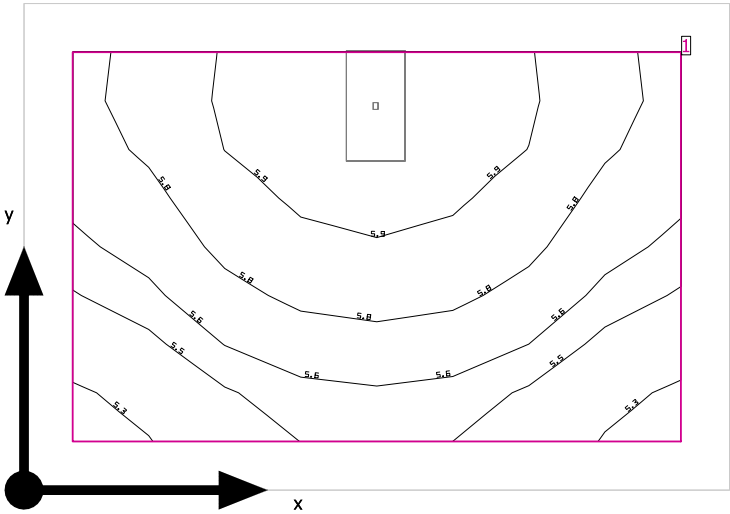
Powierzchnia	Wynik	Średnia	Min.	Maks.	Min/środek	Min/maks
1 Płaszczyzna pracy (AW 05 KOMUNIKACJA)	Pionowe natężenie oświetlenia (adaptacyjne) [lx] Wysokość: 0.000 m, Margines: 0.100 m	5.64	4.93	5.98	0.87	0.82

#	Oprawa	Φ(Oprawa) [lm]	Moc [W]	Skuteczność świetlna [lm/W]
1	TM TECHNOLOGIE - 126_D TM-S2.M1X.60.180 M_NM	154	3.0	51.3
Suma wszystkich świateł		154	3.0	51.3

Zużycie: 8 kWh/a od maksymalnego 100 kWh/a

Zmienne zużycia energii nie uwzględniają scen świetlnych i warunków ich ściemniania.

AW 07 WC



Wysokość od podłogi do sufitu: 3.000 m, Współczynniki odbicia: Sufit 0.0%, Ściany 0.0%, Podłoga 0.0%, Współczynnik konserwacji: 0.80

Płaszczyzna pracy

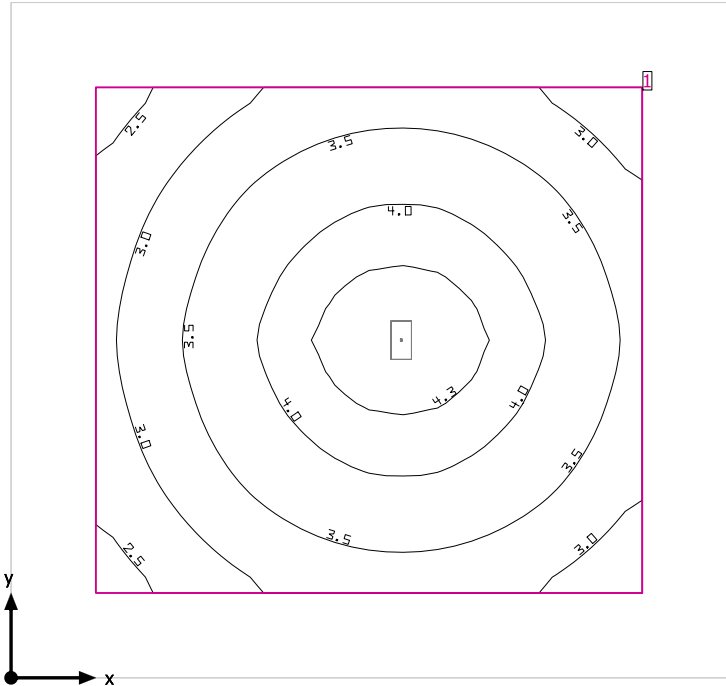
Powierzchnia	Wynik	Średnia	Min.	Maks.	Min/środek	Min/maks
1 Płaszczyzna pracy (AW 07 WC)	Pionowe natężenie oświetlenia (adaptacyjne) [lx] Wysokość: 0.000 m, Margines: 0.100 m	5.71	5.26	5.99	0.92	0.88

#	Oprawa	Φ(Oprawa) [lm]	Moc [W]	Skuteczność świetlna [lm/W]
1	TM TECHNOLOGIE - 126_D TM-S2.M1X.60.180 M_NM	154	3.0	51.3
Suma wszystkich światel		154	3.0	51.3

Zużycie: 8 kWh/a od maksymalnego 100 kWh/a

Zmienne zużycia energii nie uwzględniają scen świetlnych i warunków ich ściemniania.

AW POM. SITA SKRATKOWEGO- WENTYLACJA



Wysokość od podłogi do sufitu: 3.500 m, Współczynniki odbicia: Sufit 0.0%, Ściany 0.0%, Podłoga 0.0%, Współczynnik konserwacji: 0.80

Płaszczyzna pracy

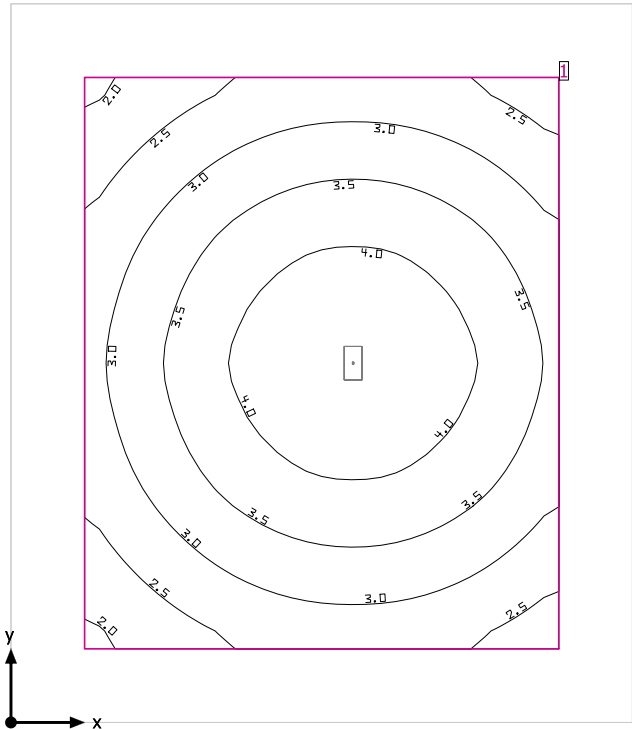
Powierzchnia	Wynik	Średnia	Min.	Maks.	Min/środek	Min/maks
1 Płaszczyzna pracy (AW POM. SITA SKRATKOWEGO- WENTYLACJA)	Pionowe natężenie oświetlenia (adaptacyjne) [lx] Wysokość: 0.000 m, Margines: 0.500 m	3.53	2.27	4.38	0.64	0.52

# Oprawa	Φ(Oprawa) [lm]	Moc [W]	Skuteczność świetlna [lm/W]
1 TM TECHNOLOGIE - 126_D TM-S2.M1X.60.180 M_NM	154	3.0	51.3
Suma wszystkich świateł	154	3.0	51.3

Zużycie: 8 kWh/a od maksymalnego 600 kWh/a

Zmienne zużycia energii nie uwzględniają scen świetlnych i warunków ich ściemniania.

AW POM. ODWADNIANIA



Wysokość od podłogi do sufitu: 3.500 m, Współczynniki odbicia: Sufit 0.0%, Ściany 0.0%, Podłoga 0.0%, Współczynnik konserwacji: 0.80

Płaszczyzna pracy

Powierzchnia	Wynik	Średnia	Min.	Maks.	Min/środek	Min/maks
1 Płaszczyzna pracy (AW POM. ODWADNIANIA)	Pionowe natężenie oświetlenia (adaptacyjne) [lx] Wysokość: 0.000 m, Margines: 0.500 m	3.32	1.92	4.37	0.58	0.44

#	Oprawa	Φ(Oprawa) [lm]	Moc [W]	Skuteczność świetlna [lm/W]
1	TM TECHNOLOGIE - 126_D TM-S2.M1X.60.180 M_NM	154	3.0	51.3
Suma wszystkich świateł		154	3.0	51.3

Zużycie: 8 kWh/a od maksymalnego 750 kWh/a

Zmienne zużycia energii nie uwzględniają scen świetlnych i warunków ich ściemniania.